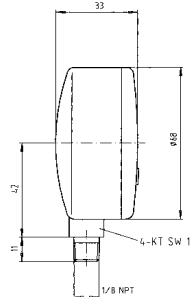
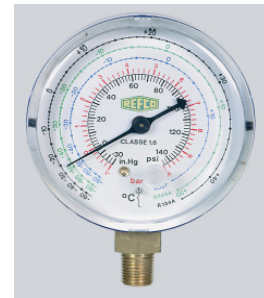




## M2/M5-MANOMETER

### Rohrfeder-Manometer Klasse 1.6

Das Messwerk eines Rohrfederanometers enthält eine einseitig eingespannte elastische Rohrfeder, die sogenannte Bourdon-Feder. Dieses elastische Messglied verformt sich proportional zum anstehenden Druck. Da die äußere Fläche der Rohrfeder größer ist als die innere und damit auch die nach außen gerichtete Kraft überwiegt, biegt sich die Feder bei steigendem Druck auf. Mit Hilfe eines mechanischen Hebelwerkes wird diese relativ kleine Auslenkung auf einer entsprechend geteilten Skala angezeigt. Für Drücke bis etwa 60 bar setzt man kreisförmige Rohrfedern ein.



#### Merkmale

Aussendurchmesser	M2: 68 mm M5: 80 mm
Anschluss	unten, 1/8" NPT
Klasse	M2: Klasse 1.6 M5: Klasse 1.0
Gehäuse	Stahlblech Gehäuse durch die Frontscheibe justierbar

Bezeichnung	Druckskala			Temperatursskala										Best-Nr.	
	bar	kPa	psi	R12	R22	R502	R134a	R404A	R507	R407C	R410A	R417A	R422A		R422D
M2-250-M-R134a	●						●	●	●						9883061
M2-500-M-R134a	●						●	●	●						9883062
M2-250-M-R22-R134a	●				●		●								9883197
M2-500-M-R22-R134a	●				●		●								9883198
M2-250-DS-R12-N	●		●	●	●		●								7870567
M2-500-DS-R12-N	●		●	●	●		●								7870613
M2-250-DS-R22	●		●		●		●	●							7462426
M2-500-DS-R22	●		●		●		●	●							7462396
M2-250-DS-R134a	●		●				●	●	●						9389099
M2-500-DS-R134a	●		●				●	●	●						9388999
M2-250-DS-R407C	●		●				●	●		●					7105172
M2-500-DS-R407C	●		●				●	●		●					7105210
M2-250-DS-SUPER	●		●												7014732
M2-500-DS-SUPER	●		●												7015194
M2-250-KPA-R12		●	●	●	●	●									9883016
M2-500-KPA-R12		●	●	●	●	●									9883017
M2-250-KPA-R22		●	●		●		●	●							4503873
M2-500-KPA-R22		●	●		●		●	●							4503902
M2-250-KPA-R134a		●	●				●	●	●						9394147
M2-500-KPA-R134a		●	●				●	●	●						9385883
M2-250-KPA-SUPER		●	●												7014473
M2-500-KPA-SUPER		●	●												7014619
M2-255-DS-R410A*	●		●								●				7455896
M2-555-DS-R410A*	●		●								●				7456001
M2-250-DS-CLIM*	●		●		●					●	●				7245886
M2-500-DS-CLIM*	●		●		●					●	●				7245933
M5-250-DS-MULTI	●		●		●		●	●		●					4677060
M5-500-DS-MULTI	●		●		●		●	●		●					4677078
M5-250-DS-CLIM*	●		●		●					●	●				4678350
M5-500-DS-CLIM*	●		●		●					●	●				4678368
M5-250-DS-R422	●		●									●	●	●	4682064
M5-500-DS-R422	●		●									●	●	●	4682072

\* Die Niederdruckskala am Manometer für R410A geht von -1 bis 36 bar / -30 bis 520 psi, die Hochdruckskala von -1 bis 54 bar / -30 bis 780 psi